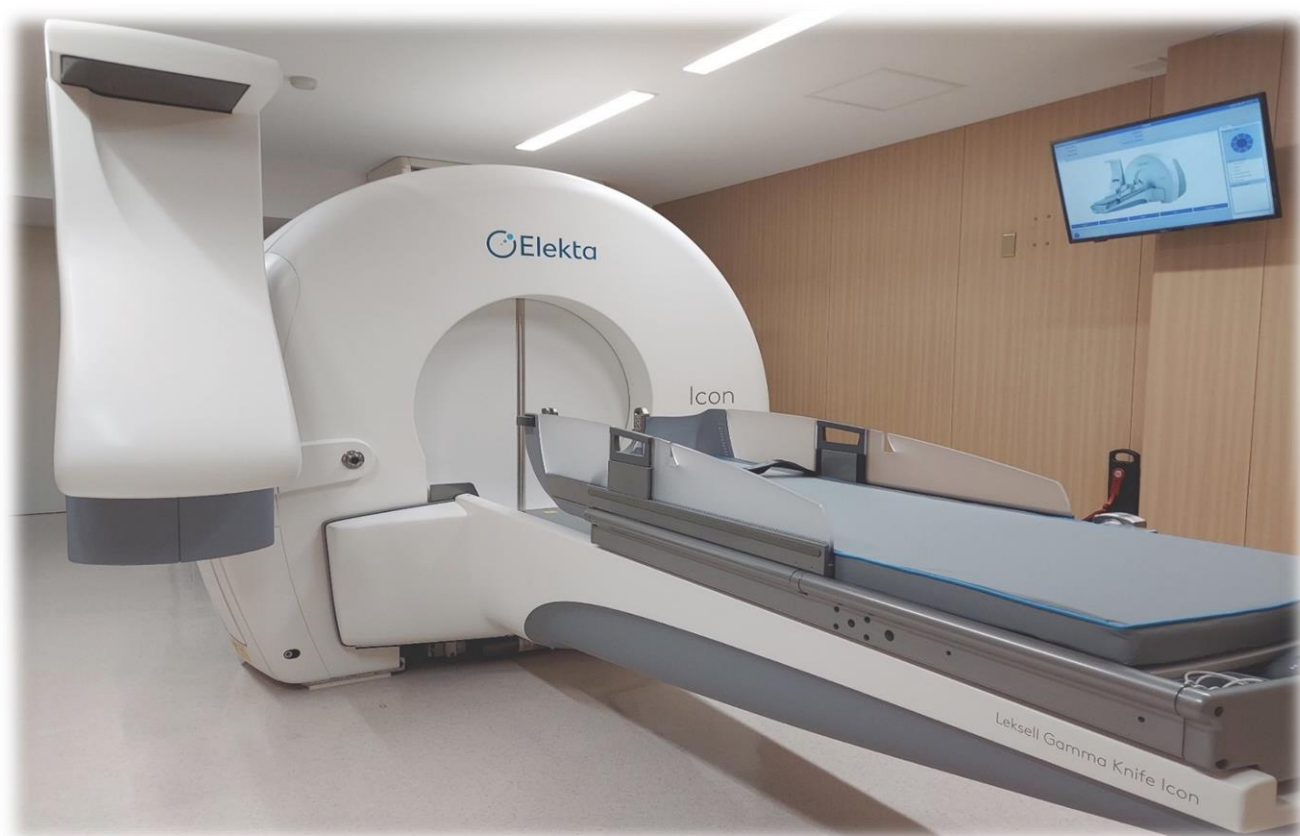


ガンマナイフ治療

を受けられる患者様へ

マスク用



社会医療法人 大真会 大隈病院

ガンマナイフセンター

入院について

入院日 月 日 () 時 来院

治療日 月 日 () ~ 月 日 ()

退院日 最終治療日 or 治療翌日 退院

*日曜日、祝日に入院される患者様へ
救急対応等でご案内までにお時間をいただく場合があります
ご迷惑をおかけしますが、ご理解のほどよろしくお願いいたします

◇ お持ちいただく物

- ☐ 「入院のご案内」の冊子、冊子内の書類（入院申込書等）
- ☐ 各種同意書（外来受診時に渡されている方のみ）
- ☐ 高額医療に関する書類/生命保険等の書類
- ☐ 常用薬（念のため入院期間+5日分ほど）/お薬手帳

治療は音楽を聞きながら受けることができます



お好みの音楽がございましたら準備していただき、ガンマ室スタッフへ
お声かけください（CD、USB、Bluetoothは使用可能です、カセット不可）

◇ 患者様へお願い

- ☐ 入院当日は夕食から提供させていただきます
（造影MRI検査等で食事制限のある方は昼食を準備してきてください）
- ☐ マニキュア・ジェルネイル・整髪剤はご遠慮ください
- ☐ マスク作成日・治療当日の化粧はご遠慮ください

入院日

月 日 ()

食事の制限はありません、昼食は済ませて来院してください

*入院日に検査が予定されている方は食事制限があります

① 1階総合受付で入院の受付をしてください

*生命保険の書類は1階総合受付へ提出してください

・入院当日に提出していただければ、退院時お渡しできます

・日、祝日入院の場合は、平日に1階総合受付へ提出していただき、
郵送等の手続きをお願いします

*持ってきていただいた薬は1階薬局へ提出してください

・内容確認後に返却させていただきます

*当日検査がある方は検査後、病棟へご案内します

② 病棟スタッフより入院説明があります

* 検査が全て終了した後は食事制限はありません

【枕・マスク作成】

* 治療室の空き状況によっては治療日当日に作成することもあります

* 日曜日・祝日に入院された方は治療日当日に作成します

◇ ガンマナイフ治療室で行います

◇ 所要時間：20-30分程

◇ 服装・装飾品

・義歯は装着したままでお願いします

・コンタクトレンズは外してきてください

・化粧・整髪料・増毛着力整髪剤は使用しないでください

・耳飾り、首飾りなどのアクセサリーは外してください

・ヘアゴム、髪留め、ヘアクリップは外していただきます

・ウィッグ、帽子は作成直前に外していただきます

・襟のない薄手のシャツのような服装でお願いします

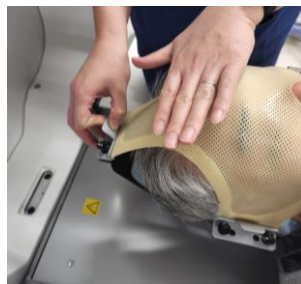
・パーカーやハイネックなどは着替えが必要です

(ガンマナイフ室に病衣の用意もあります)



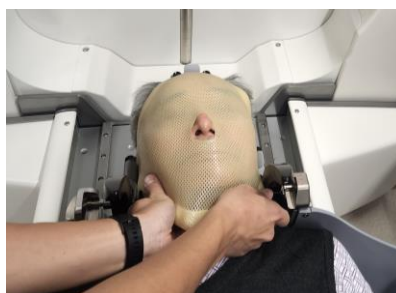
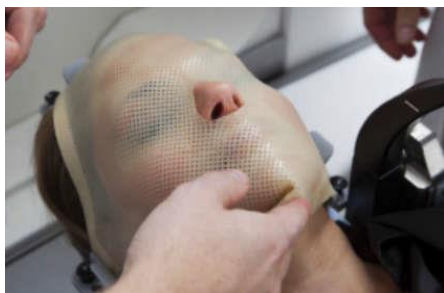
【作成】

- ① 作成前にトイレを済ませておいてください
所要時間：20-30分程
- ② 力を抜いて、楽な姿勢で仰向けになります
・仰向けが難しい場合は枕やバスタオルなどで体位を調節します
- ③ 酸素飽和度を測定します
- ④ 枕を作成します
枕の中の空気を吸引して固めます、すぐに固まりますが吸引中は大きな音がします
＊違う種類の枕を使用することもあります、その場合は固まるまでに10分程かかりますので
動かないようにご協力をお願いします
- ⑤ マスクを作成します
・マスクはお湯に入れて軟らかくしたものを 사용합니다
・マスクを顔にのせると蒸しタオルのような湿った温かい感じがします
・お湯から出したマスクは固まる過程で一度温かくなってきますが熱いまではいきません
その後、冷めていき徐々に固まっていきます



- ＊マスク作成時は目を閉じて、顔を動かさないでください
- ・顔かき、口を動かさないようご協力をお願いします
 - ・呼吸は鼻で出来ます
 - ・マスク自体に少し臭いがあります
 - ・マスクを固定する際に、耳元で大きな音がします

- ⑥ マスクは10分程で固まります
ある程度固まるまで形を整えるため、スタッフが顔の形に沿って手を添えます

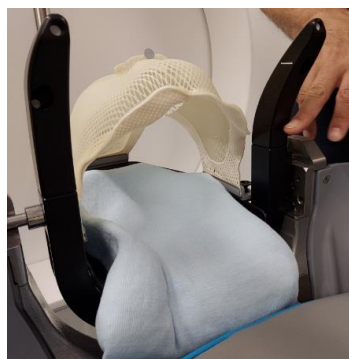
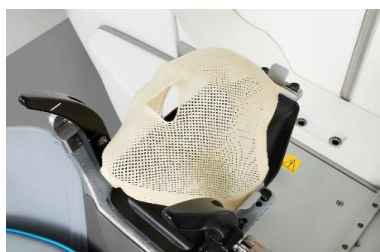


- ⑦ マスクをつけた状態でCT撮影を行います



- ⑧ マスクを外します
- 耳の位置が分かるようにテープを貼ります
 - マスク装着中の違和感、痛み、息苦しさなどの有無を確認します
- *作成当日に痛いところがある場合、翌日はよりきつく感じます
我慢しないで教えてください

【作成例】



- * マスクは1日かけて乾燥して固まっていきます
マスクの素材は1mm縮みながら固まる性質があるため、治療時は全体的にきつく感じると思います
きついのはきちんと固定出来ていることになるため、痛いところがあればそのまま治療を受けていただきます

治療日

月 日 () ~ 月 日 ()

◇ 治療開始時間は前日の夕方頃決まります

◇ 食事制限や中止する薬はありません

① ガンマナイフ室へ行きます

- ・排泄を済ませておいてください
- ・音楽を持ってこられた方は準備してください

② 治療用のベッドに仰向けで寝ていただきます



③ 治療準備のため体位を整えます

- ・膝の下にクッションを入れ、楽な姿勢を保ちます
- ・腰痛など仰向けが難しい場合、枕やバスタオルなどで調節します

④ 酸素飽和度を測定します

ブザーをお渡しします

⑤ マスクを装着します

- ・痛み、呼吸がしづらいなどありましたら教えてください

⑥ 鼻に顔の動きを感知するシールを貼り、CT撮影を行います



⑦ 治療開始（治療時間は10分～1時間程です）

- ・治療中はモニターで観察しています

- ・咳やくしゃみ、唾を飲み込むなどしても大丈夫です
- ・手を動かしたり足を動かすことはできます
- ・顔が決められた位置からずれた場合は、その瞬間に照射が止まるようになっています
- ・顔の位置が元に戻らない時は声掛けするか、基準を作り直すため再度CT撮影をする事もあります



- ・トイレや同一体位が辛い場合などは遠慮しないで教えてください
- ・治療が長い場合は途中休憩を挟みます
- ・休憩中は水分摂取も可能です
(休憩しても治療効果には何ら影響しません)
- ・放射線治療は痛みや熱さなどはありません、大きな音もしません

⑧ 治療終了

マスクを外し、病室へ戻ります

マスク装着によりメッシュの痕が付く、発赤などが生じる可能性があります

痛み・ほてり感・痒みなど異常を感じましたら、お知らせください

治療後、安静の必要はありません（食事制限なし・トイレも移動可能です）

退院日

月 日（ ）

① 次回受診日の確認、退院後の注意事項の説明をします

退院処方がある方は、薬の説明があります

② 医事課職員より入院費の説明があります

③ 基本的に午前中に退院となります

ガンマナイフ費用

保険適応（3割負担）

約18万円

※2025年4月1日時点

*高額療養費制度が適応されます

*別途、食事代や個室代（個室を希望された場合）などがかかります

◇入院前・治療後にご不明な点などございましたら、
ガンマナイフセンター直通フリーダイヤルへご連絡ください

ガンマナイフセンター直通電話

0120-65-2115

平日：8：30～17：00

土曜日：8：30～12：30